



Stadt Brandenburg an der Havel

Workshop 06. Mai 2009  
„MIR- Stadtumbau im Dialog“

Stadtumbau  
in Brandenburg an der Havel

[Arbeitsstand: Mai 2009]

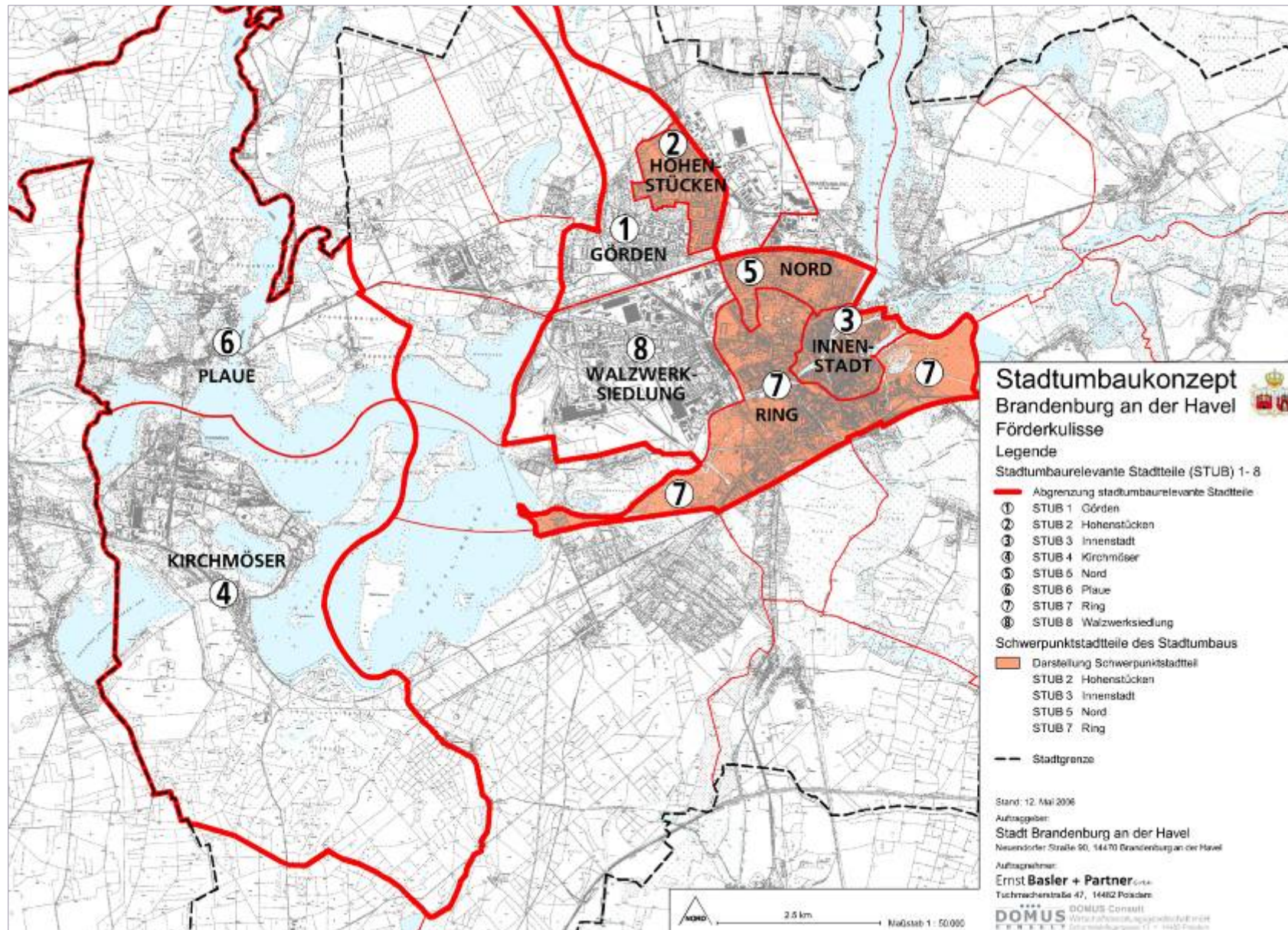
---

Stadt Brandenburg an der Havel  
Fachbereich IV Stadtentwicklung und Bauwesen  
Klosterstraße 14 . 14770 Brandenburg an der Havel

Ansprechpartner:  
Beigeordneter Michael Brandt  
Tel.: 03381/58-7400  
E-Mail: [michael.brandt@stadt-brandenburg.de](mailto:michael.brandt@stadt-brandenburg.de)

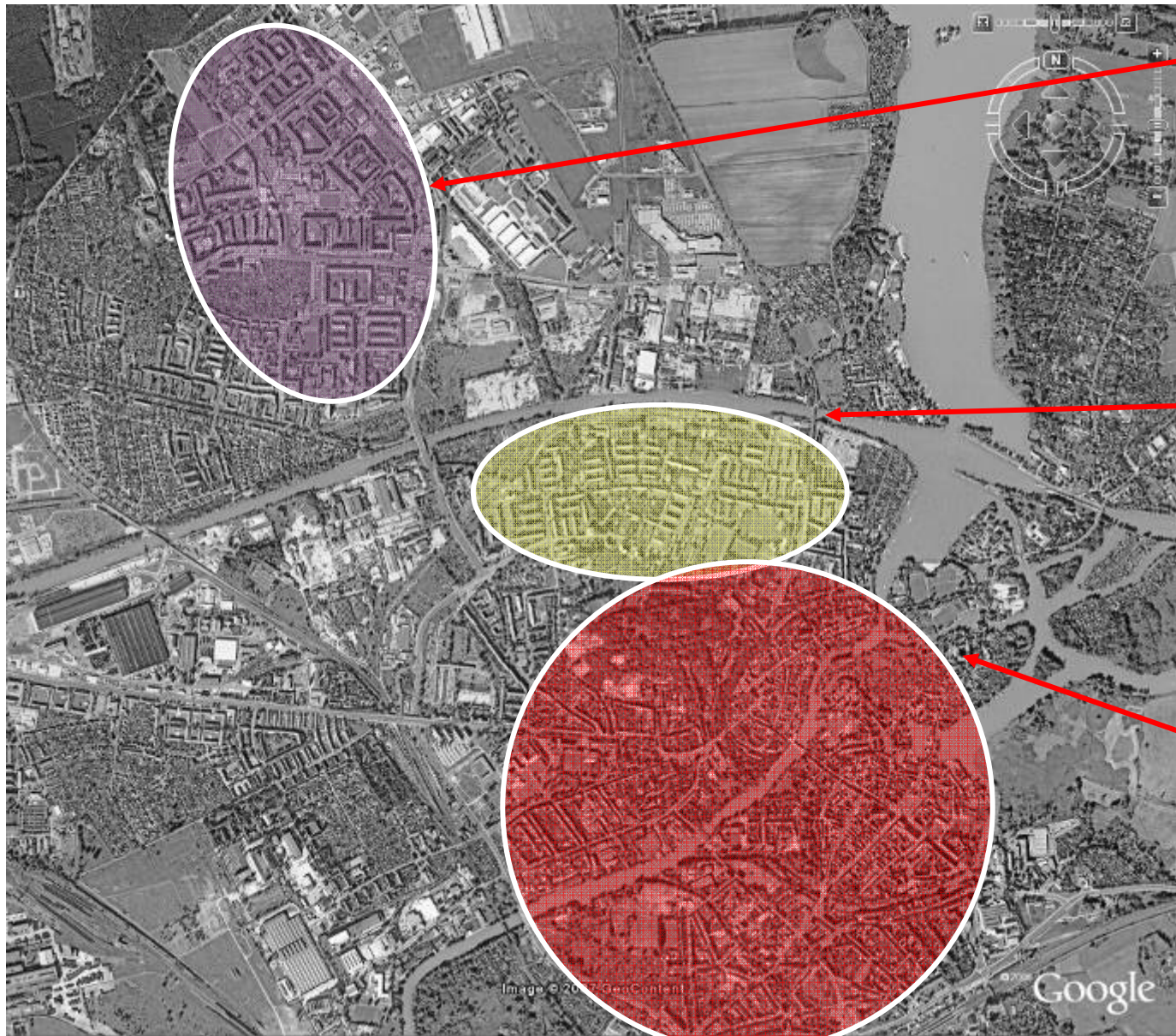


# Stadtumbaurelevante Stadtteile





# Schwerpunktstadtteile



## Hohenstücken

jüngstes Plattenbau-  
gebiet  
größte und anhaltende  
Einwohnerverluste

- ⇒ Umstrukturierungsgebiet
- ⇒ Rückbauschwerpunkt
- ⇒ akt. Teilraumkonzept

⇒ **Weiterer Rückbau/  
Anpassung in kleineren  
Schritten !**

## Nord

Plattenbaugbiet  
stark überaltert; noch  
stabil, größtes  
Wohngebiet !

- ⇒ Beobachtungsgebiet
- ⇒ akt. Teilraumkonzept

⇒ **Beobachtung !  
Stabilisierung durch  
Aufwertung und persp.  
Rückbau**

## Kernstadt

Innenstadt + Ring  
Historische Altstadt  
und gründerzeitliche  
Erweiterung

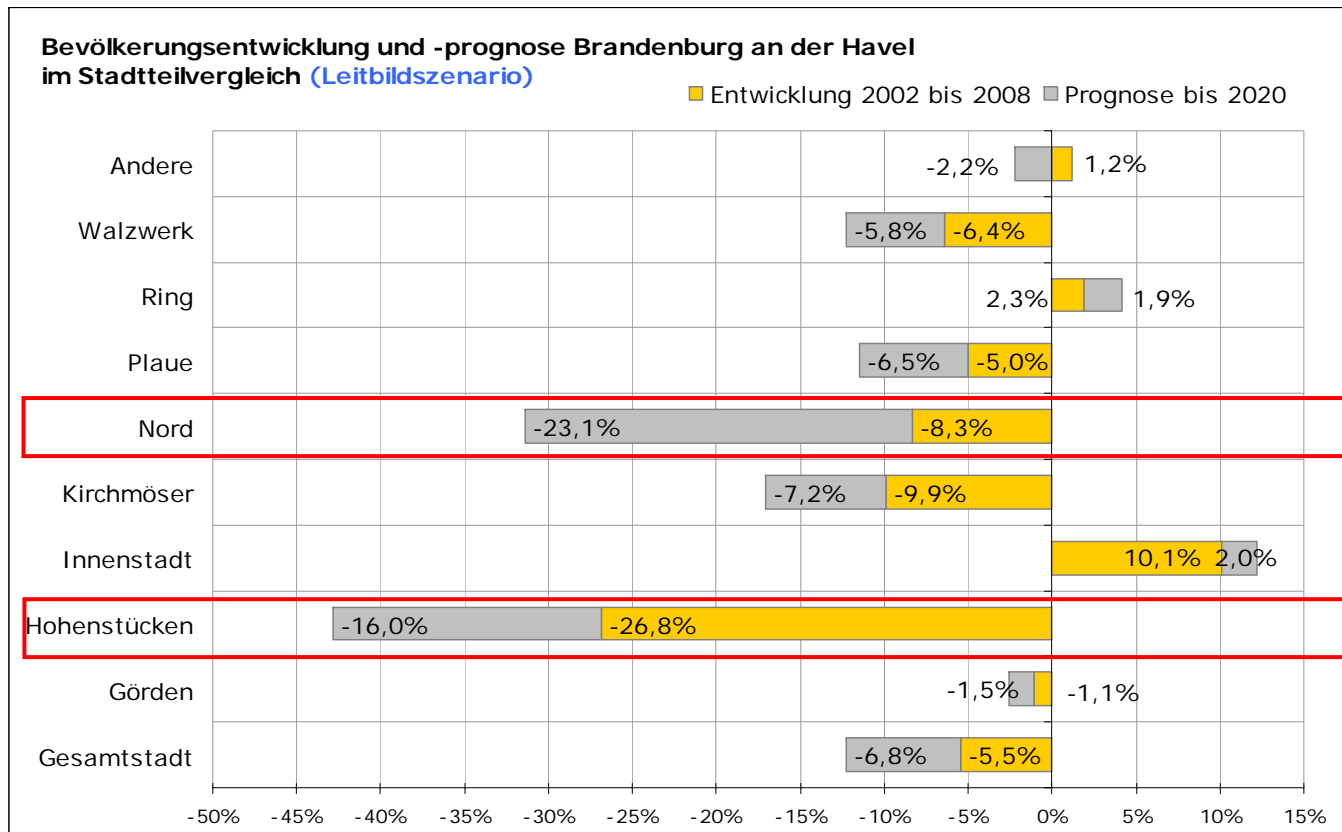
- ⇒ Aufwertungspriorität

⇒ **künftige Handlungs-  
schwerpunkte im  
Gründerzeitring**



# Bevölkerungsprognose Stadtteile

## Leitbildszenario



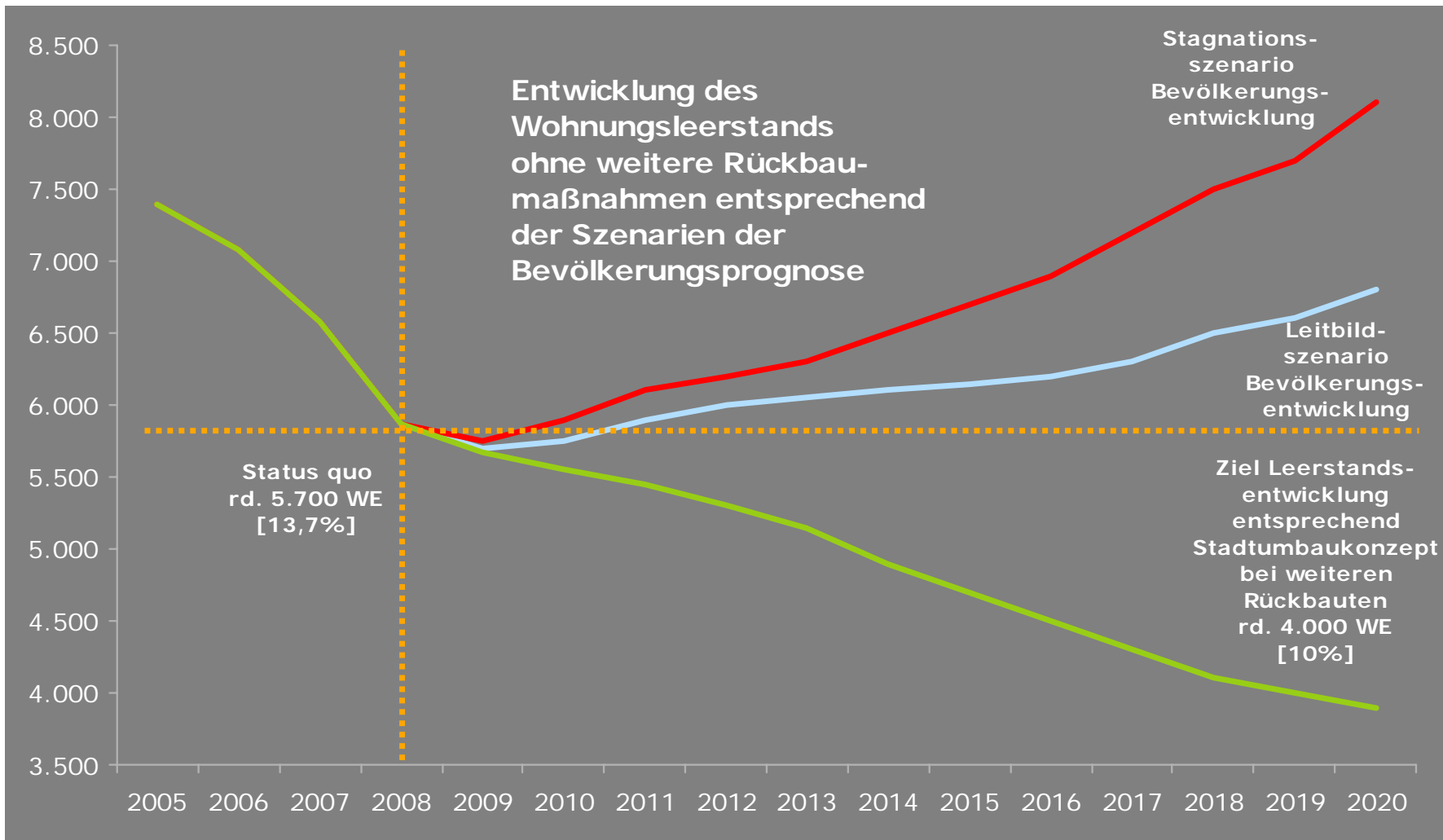
- Weiterer Handlungsbedarf in Hohenstücken
- zunehmender Handlungsbedarf Nord

⇒ rd. 1.000 HH weniger [2008-2020]

⇒ rd. 1.000 HH weniger [2008-2020]



# Prognose Wohnungsüberhang

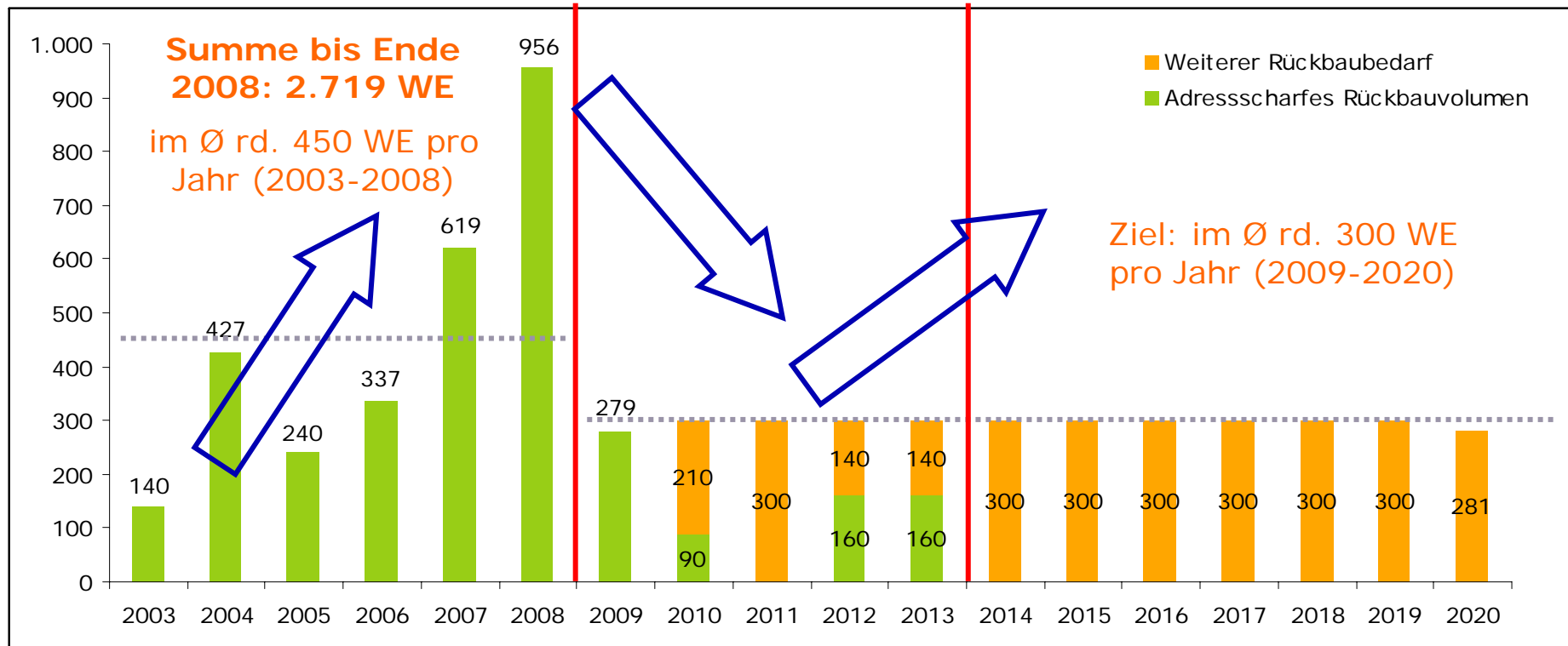




# Arbeitsstand Rückbau: IST+PLG

- Rückbau der letzten Jahre deutlich über dem notwendigen Durchschnitt  
⇒ Effekte im Sinne von Rückgang Leerstand erzielt
- Aktuell „Atempause“ notwendig
- um das STUK-Ziel von rd. 6.300 WE Rückbauvolumen bis 2020 zu erreichen, müssen im Durchschnitt jährlich 300 WE vom Markt genommen werden

## 1. Rückbauphase > „Atempause“ > 2. Rückbauphase





## „Ausblick“ Stadtumbau

- Teilraumkonzepte Nord und Hohenstücken sowie Bestands-/Leerstandserfassung aktuell
  - Fortschreibung Bevölkerungs- und Wohnungsmarktprognosen mit Basis 2008 werden im 2. Halbjahr erstellt
  - „Stadtumbaustrategie“ als Baustein wird voraus. ab Juni erarbeitet, um zum 1.12.2009 einen in der Verwaltung und mit den WU abgestimmten Entwurf vorlegen zu können
  - Strategien zum Umgang mit den oberen Geschossen „Kernfrage“
  - Fokus geht auf die Gründerzeitgebiete und das Wohngebiet Nord als möglichen Aufwertungs- und Stadtumbauschwerpunkt
  - Weiterer Prozess wird noch mehr
    - > „Beobachtung“
    - > Abstimmung, auch mit weiteren „Wohnungsmarkt-Partnern“
    - > Moderation
    - > **Flexibilität !**
- erfordern